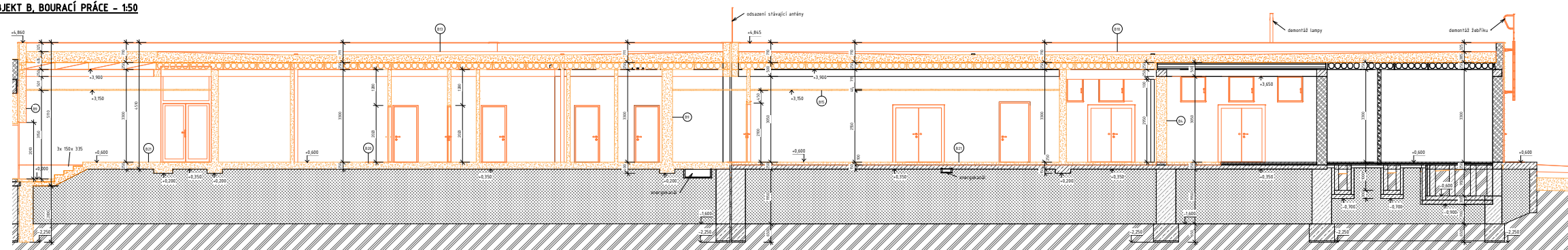


ŘEZ C-C' - OBJEKT B, BOURACÍ PRÁCE - 1:50



SKLADBY KONSTRUKCÍ:

SKLADBA STĚNY B9			
B9	FUNKCE VÝSTVY	POPIS VÝSTVY	TL [mm]
	POVRCHOVÁ ÚPRAVA	OMÍTKA CELOPOVRCHOVÁ ZATŘEŠENÁ-MALBA	25mm
	KOVOVÁ KONSTRUKCE	KERAMICKÉ DESKY	375/250/180mm
	POVRCHOVÁ ÚPRAVA	OMÍTKA CELOPOVRCHOVÁ ZATŘEŠENÁ-MALBA	25mm
SKLADBA STŘECHY B10			
B10	FUNKCE VÝSTVY	POPIS VÝSTVY	TL [mm]
	POVRCHOVÁ ÚPRAVA	ANTIREFLEXNÍ NÁTĚR	-
	VÝSTAVA	PERFOROVANÁ KRYTINA	8mm
	PODSTŘEŠNÍ VÝSTAVA	PERFOROVANÝ PÓSTEL + ABSOLON	-
	KONSTRUKČNÍ VÝSTAVA	PLYNOLATKA	150mm
	PODSTŘEŠNÍ VÝSTAVA	STŘEŠNÍ PRUGOVKA	50-100mm
	NOSNÁ VÝSTAVA	STŘEŠNÍ PANELOVÝ SPON	-

SKLADBA STŘEDY B19	
B19	FUNKCE VŘSTVY
	POVRCHOVÁ ŠPIRATA
	H. VRS. P. PA. HP
	POSLUŠNÁ VŘSTVA
	KONSTRUKČNÍ VŘSTVA
	ŠPIRATA VŘSTVA
	NOŽNÁ K-22
	POVRCHOVÁ ŠPIRATA
	POPS VŘSTVY
	ANTROPIKÉLNÍ NÁTER
	CEMENTOVÝ POTIER + ASOUM
	PLYNOSKALKAT
	PROSÁTÁ ŠTRUKTA
	STŘEDNÍ PANEL SPZD.
	OMYTKA STROPU
PODHLAVÍ B15	
B15	FUNKCE VŘSTVY
	NOŽNÁ VŘSTVA
	POPS VŘSTVY
	OCÉLOVÁ RÁMNOVÁ KONSTRUKCE

SKLADBA PODLAHY B20

FUNKCE VŘSTVY	POPIS VŘSTVY
NÁKLONNÁ VŘSTVA	PVC BEZ PODKLADY-OSPERKOVÁNÍ
KONSOLIDOVANÁ VŘSTVA	CEMENTOVÝ POUŠŤ OCELI HLADKÉ
ROZDÍLNÉ VŘSTVA	BETONOVÁ HAZANINA
HL VŘSTVA	ASOSIV
TL VŘSTVA	POLYSTYRÉN
HL VŘSTVA	2xASOSIV + 3x ASFAKTOVÝ NÁTěr
NOLINÁ KČ	ZARADKOVÁ DESKA VYZTUŽENÁ
PODKLADNÉ VŘSTVA	MUTNĚNÝ NÁSPV

<u>SKLADBA PODLAHY B21</u>			
B21	HONICE VSTVY	POROS VSTVY	Tl. Im.
—	NÁKLAPNÁ VSTVA	KERAMICKÁ SKLADBA DO LEPIDLA	15mm
—	VÝROBNĚČÍ VSTVA	ARMYDOVÝ POKRÝV	15mm
—	KONTAKTNÍ VSTVA	GOMOVÝ POKRÝV ARMOVANÝ PLUTEM	28mm
—	HL. VSTVA	ZASLOUČ + 3x ASFALTOVÝ NÁTĚR	20mm
—	VRCH KLE	JAKOŽIVA DESKA VYTŮŽENÁ KARB SÍTÍ	10mm
—	PODKLADNÍ VSTVA	HEVNĚNÝ NÁTĚP	obecně

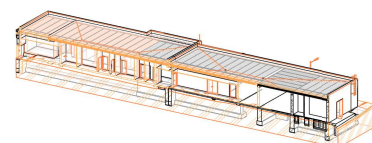
LEGENDA MATERIÁLU

	ZOŘENÉ KONSTRUKCE Z CPP/ČDM, RŮZNÉ TLOUŠTKY		TEPELNÁ IZOLACE EPS
	PLYNOLUKÁTOVÉ TVÁRNICE NA MVC		PŮVOČNÍ ZEMINA
	BETON		FASÁDNÍ OBKLAD ALIT/KABRINKA
	ŽELEZOBETON		BOURANÉ KONSTRUKCE
	HRUTINĚNÝ NÁSPYV		

POZNÁMKY:

POZNÁMKA: PŘED ZAHÁJENÍM VEŠKERÝCH BOUŘACÍCH A DEMONTÁŽNÍCH PRÁČÍ BUDE VŽDY NEJPRVE SONDAŽNĚ OVĚŘENO, KTERÝM KONSTRUKCÍM JSOU PŘÍPADNĚ BOUŘANÉ ČÁSTI PŘÍPOJENÝ A TYTO BUDOU DODĚLENOVĚ PROVEDĚNOU ZAŘÍZENÍ. PŘI BOUŘACÍCH PRÁČÍCH BUDOU PRÁČE PROVÁDĚNÉ SETNĚ K ZACHOVÁNÍ VÝKONNOSTI K ZAPOJENÝM KONSTRUKCÍM ZA POUŽITÍ RUČNÍCH NÁSTROJŮ PŘÍPADNĚ RUČNÍCH MECHANIZMŮCH PŘÍSTROJŮ. TECHNOLOGICKÝ POSTUP PROVÁDĚNÍ BOUŘACÍCH PRÁČÍ VĚTNĚ PROVIZORNÍHO ZAŘÍZENÍ NAVAZUJÍCÍCH KONSTRUKCÍ JSOU PŘEDMĚT TECHNOLOGICKÉ A VÝROBNÍ DOKUMENTACE ZHOTOVITELÉ.

AXONOMETRIE

[illegible]